



Unique en Europe... né en Provence-Alpes-Côte d'Azur...

LE PÔLE RISQUES

Gestion des risques et vulnérabilités des territoires

Le « Pôle Risques » rassemble dans les régions Provence-Alpes-Côte d'Azur et Languedoc-Roussillon les acteurs de l'industrie, de la recherche et de l'enseignement autour de projets coopératifs innovants dans le domaine des risques (naturels, industriels et technologiques, urbains en Méditerranée) et des systèmes intégrés et technologies transverses.

Vocation du Pôle : favoriser l'émergence de technologies innovantes pour conquérir des nouveaux marchés

En soutenant les projets de R&D de ses membres, le Pôle facilite le développement de nouveaux projets et services, hautement compétitifs et qui répondent aux besoins d'un marché désormais mondial. Il offre, aux PME impliquées, la perspective de débouchés nouveaux à l'international.



Chiffres clés en Provence-Alpes Côte d'Azur

- Le périmètre du Pôle représente aujourd'hui **7 500** emplois dont **3 500** en R&D
- Plus de **100** entreprises dans la filière des risques
- **1 200** chercheurs dans **57** unités de recherche
- **79** cursus dans les domaines de l'environnement, du risque et du développement durable
- Plus de **100** projets de R&D fédérant entreprises et unités de recherche
- Une perspective de **1000** emplois par an

Des atouts différenciants

Un pôle unique en France et en Europe

→ Dans le secteur des risques, le rapprochement entre la recherche et les entreprises constitue une initiative unique en Europe.

Provence-Alpes-Côte d'Azur : une longue expérience dans la maîtrise des risques

→ Exceptionnels pour la qualité de leur cadre de vie, les territoires de Provence-Alpes-Côte d'Azur sont à la fois contrastés et fragiles. La région, qui concentre plus de 35 % de la capacité française de raffinage et accueille plusieurs sites SEVESO II, souhaite être à la pointe des technologies de maîtrise des risques industriels et chimiques.

Un marché méditerranéen croissant

→ La maîtrise des risques représente un enjeu majeur pour le développement durable. Elle est essentielle pour les régions méditerranéennes dont les caractéristiques environnementales imposent des solutions nouvelles et adaptées.

Une renommée internationale affirmée

→ La France, et tout particulièrement la région Provence-Alpes-Côte d'Azur, dispose, avec ses entreprises et la Sécurité Civile, de compétences et savoir-faire déjà reconnus au niveau mondial.

Un large spectre de compétences

→ Le pôle agit sur la gestion des **différentes phases de risques** : connaissance, prévention, alerte, gestion de crise et réhabilitation. Des interrelations étroites sont développées avec les pôles de compétitivité **SCS** (Solutions Communicantes Sécurisées) et **Mer**.



Les apports-clés du pôle

■ De nouvelles synergies

Le Pôle facilite les relations entre entreprises et laboratoires de recherche, via un outil de coopération et d'échanges essentiel : la **plate-forme collaborative AGORA**.

■ Des projets concrets

Le Pôle contribue à la concrétisation des projets innovants qu'il a sélectionnés. Il incite les PME-PMI à s'engager sur la voie de l'innovation.

■ Un accompagnement, des formations

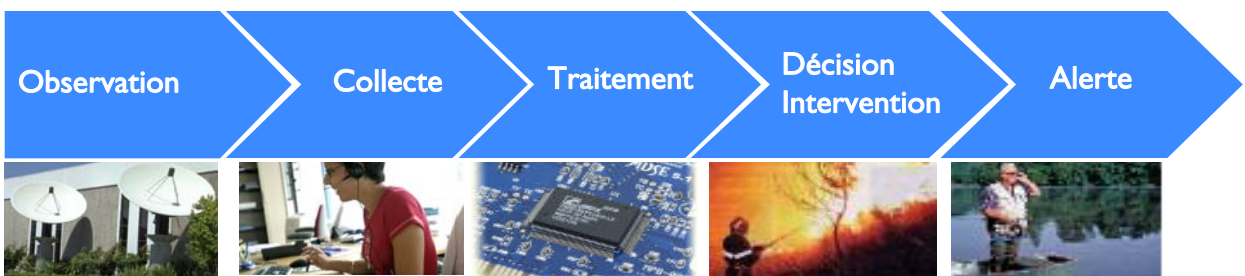
Le Pôle accompagne les porteurs de projet et les aide à identifier les sources de financement disponibles. Il forme aussi les PME à mieux appréhender les exigences de leurs marchés. Maîtriser les techniques d'intelligence économique leur permet d'optimiser leur organisation et les relations avec leurs partenaires.

Une dynamique de convergence

Le pôle risques est à la **convergence de secteurs variés** allant de l'environnement aux télécommunications, en passant par l'optique ou les technologies de la mer.... Grâce aux nouvelles technologies d'observation et de surveillance (satellites, capteurs au sol, liaisons télécom sécurisées, drones...), les acteurs du Pôle sont désormais en mesure de **modéliser le risque** pour mieux l'évaluer.

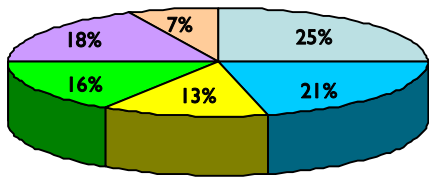


Étapes des interventions



Une implication de tous les acteurs

Plus de 120 adhérents : entreprises, laboratoires de recherche et établissements d'enseignement supérieur, s'impliquent dans les projets.



- PME
- Grandes entreprises
- R&D
- Formation
- Associations professionnelles
- Autres



Formations

Autour des domaines de l'environnement, des risques et du développement durable, quelques exemples de cursus :

- Licence Sciences de la Terre, Géosciences, Géorisques, Géoressources
- Master Professionnel Sciences et Gestion de la Terre
- Licence Professionnelle Gestion des Risques
- Master Prévention des risques et des nuisances technologiques
- Master Sciences du risque
- Mastère Management de la Sécurité et des Risques Industriels
- Mastère Sécurité Industrielle et Environnement
- Management de la Qualité, de la Sécurité et de l'Environnement



Recherche

Très diverses, les unités de recherche publiques et privées entretiennent des relations privilégiées avec le monde industriel :

BRGM, CEA Cadarache, INERIS, IRSN, ONERA, CIRAD, INRA, CEREGE, CEMAGREF, École des Mines d'Alès, IRD, France Télécom R&D ...

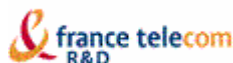
Sur l'Europôle de l'Arbois, **l'Institut Fédératif de Recherche fédère plus de 15 laboratoires et organismes** de recherche fondamentale et appliquée, spécialisés dans les risques accidentels et chroniques.

La Fédération d'unités de recherche **ECOREV** déploie de son côté, à l'échelle régionale, un réseau de **R&D sur l'environnement terrestre**.

Entreprises

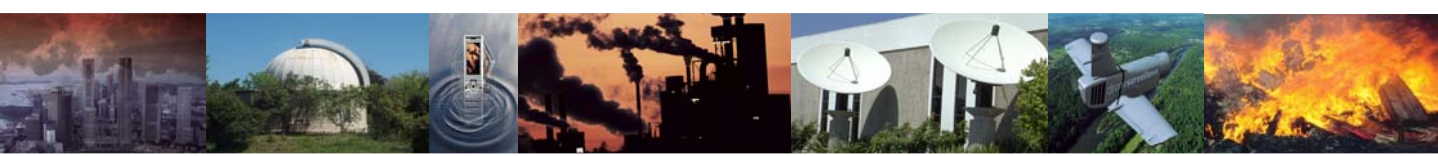
De nombreuses entreprises du territoire ont développé des véritables compétences de pointe et des savoir-faire rares en matière de risques.

Parmi elles, plusieurs leaders reconnus ont adhéré au Pôle, comme :



LA QUALITÉ, UNE CONQUÊTE DE CHAQUE JOUR





Projets innovants du pôle : quelques exemples

MEISOH

Mesures d'érosion interne dans les sols des ouvrages hydrauliques
Quantification du risque de rupture des digues de protection contre les inondations par érosion interne (agrandissement d'un trou pré-existant - terrier, racine - par écoulement de l'eau).

SEDIC

Sécurisation des territoires, gestion des risques environnementaux et développement de l'industrie des capteurs
Outils, destinés aux autorités municipales, de prévision et de simulation en temps réel des risques pouvant détériorer les ressources naturelles (air, sol, eau, matières organiques et inorganiques, biodiversité).

GIRELLE

Gestion des nappes phréatiques en zone littorale et côtière
Développement de "sites-pilotes" avec instrumentation autonome de terrain, modélisation des flux en vue de rétroaction sur l'usage (et donc gestion à court et à long terme des ressources en eau).

CEMER

Initialisation d'une plate-forme régionale, visant à mettre en place des moyens mutualisés et à faciliter le développement d'applications de gestion des risques autour d'outils innovants, dans les domaines de l'observation de la Terre, de la modélisation, de la cartographie.

CLARA II

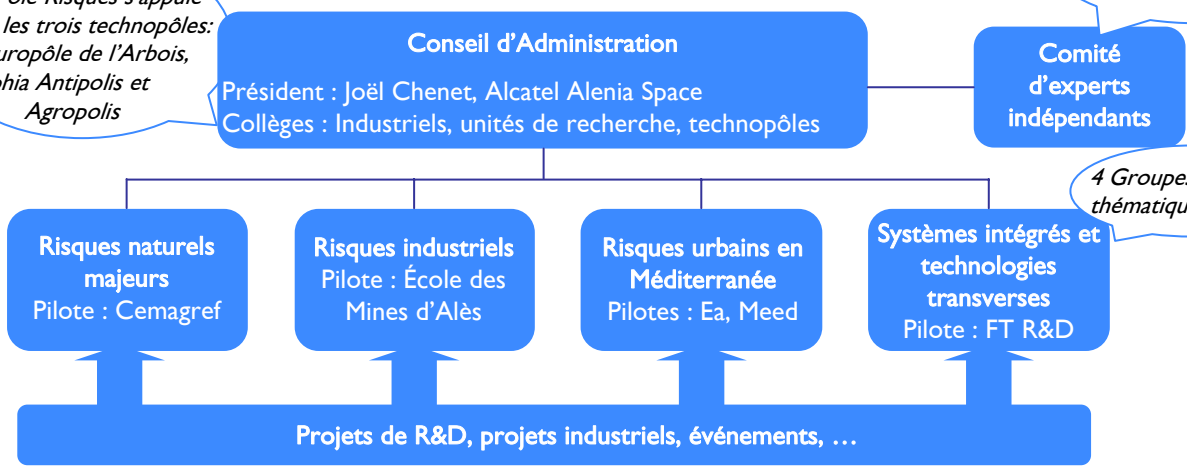
Mise au point d'un logiciel de modélisation des rejets accidentels de produits pétroliers et chimiques (flottants ou coulant, solubles ou insolubles) en Mer Méditerranée.

ECLAIR

Développement d'un modèle comportemental permettant d'évaluer l'impact environnemental à long terme d'un laitier d'aciérie valorisé dans un scénario de travaux publics. Le modèle sera basé sur la caractérisation physico-chimique, mécanique et écotoxicologique d'un laitier LD, et validé par des résultats obtenus lors d'un suivi d'un ouvrage réel.

Une organisation au service des porteurs de projets

Le Pôle Risques s'appuie sur les trois technopôles: L'Europôle de l'Arbois, Sophia Antipolis et Agropolis



16 experts de très haut niveau, disposant de solides réseaux nationaux et internationaux

4 Groupes de travail thématiques

Un comité stratégique assure la vision prospective des marchés et détermine l'éligibilité des projets.

Contact

- Pierre CHOVELON
pierre.chovelon@pole-risques.com
- Sarah KIRMAN-MEUNIER
s.kirman-meunier@pole-risques.com
- Stephane PIEROTTI
stephane.pierotti@pole-risques.com



Pôle Gestion des Risques
Europôle de l'Arbois
Bâtiment Laennec, Hall A
Ave. Louis Philibert
13857 Aix-en-Provence Cedex 3
Tél : +33 (0)4 42 12 30 50

www.pole-risques.com



Conception - réalisation : MDER, novembre 2006

